

Algemene informatie

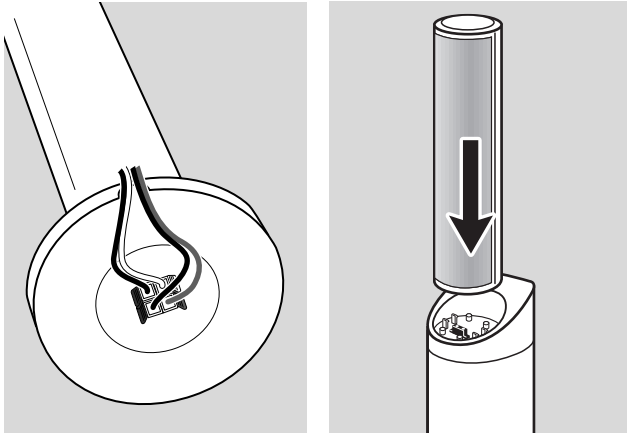
Deze Beknopte gebruiksaanwijzing biedt een globaal overzicht, zodat u met de basistappen snel aan de slag kunt. Lees voor verdere informatie de meegeleverde gebruiksaanwijzing.

Meegeleverde Accessoires

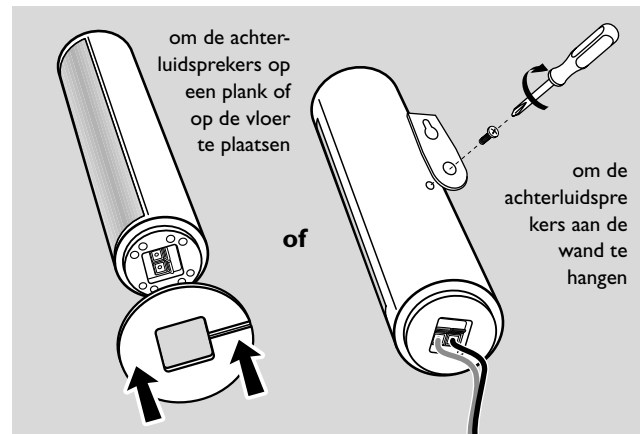
- ① 2 batterijen voor de afstandsbediening, type AA
- ② 1 afstandsbediening
- ③ lege DVD+RW disc
- ④ 1 SCART-kabel
- ⑤ 1 audio cinch-kabel
- ⑥ 1 TV-antennekabel
- ⑦ 1 FM-antennekabel
- ⑧ 1 MW-raamantenne
- ⑨ 1 netsnoer
- ⑩ 7 luidsprekerkabels met kleurgecodeerde uiteinden
- ⑪ 2 frontluidsprekers en 2 achterluidsprekers
- ⑫ 2 subwoofers, geïntegreerd in de zuil van de luidsprekers
- ⑬ 1 centerluidspreker

Luidsprekers monteren

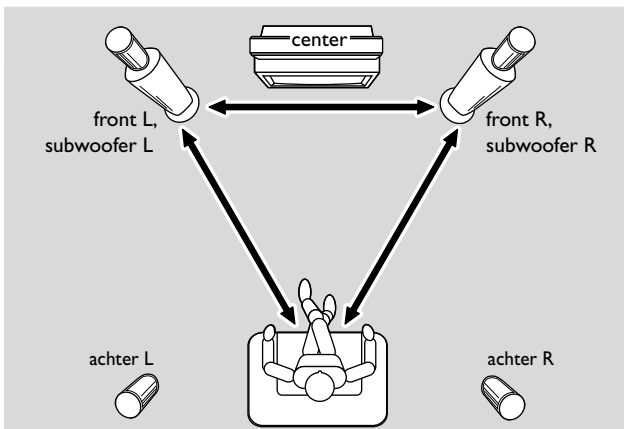
Subwoofers en frontluidsprekers



Achterluidsprekers



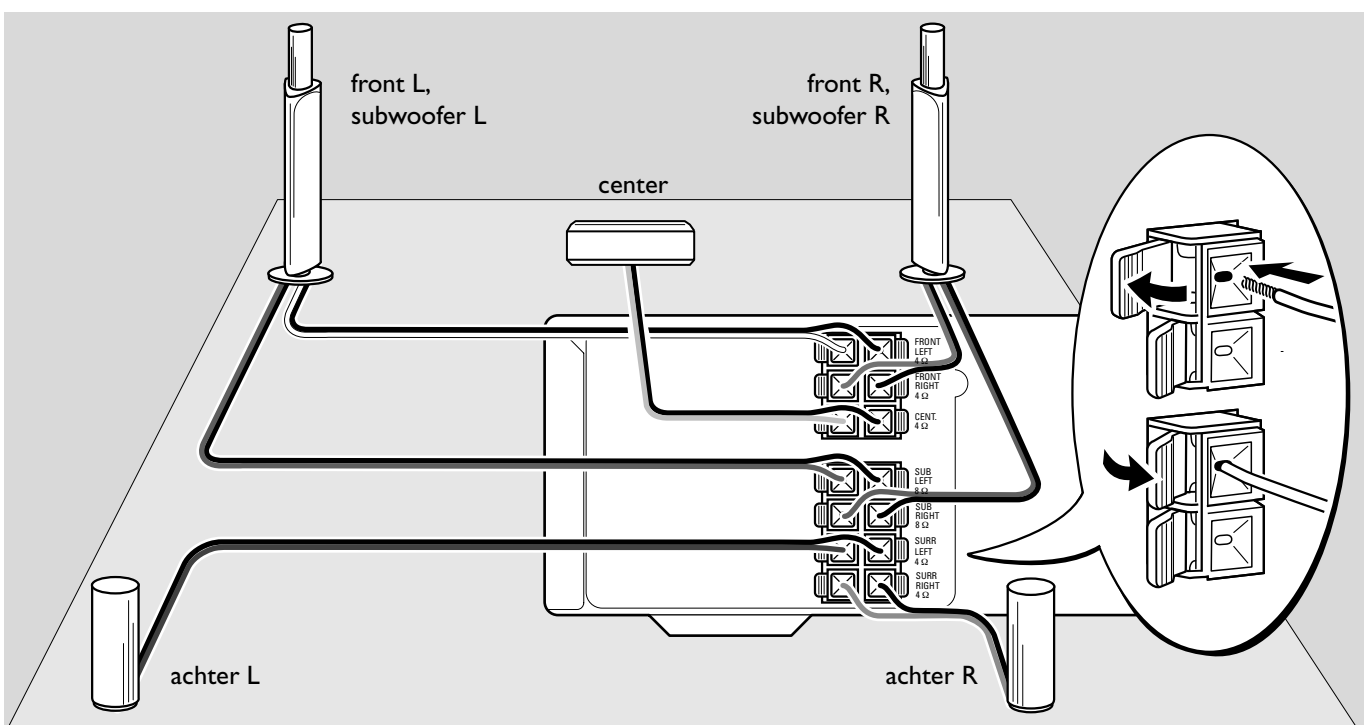
Luidsprekers opstellen

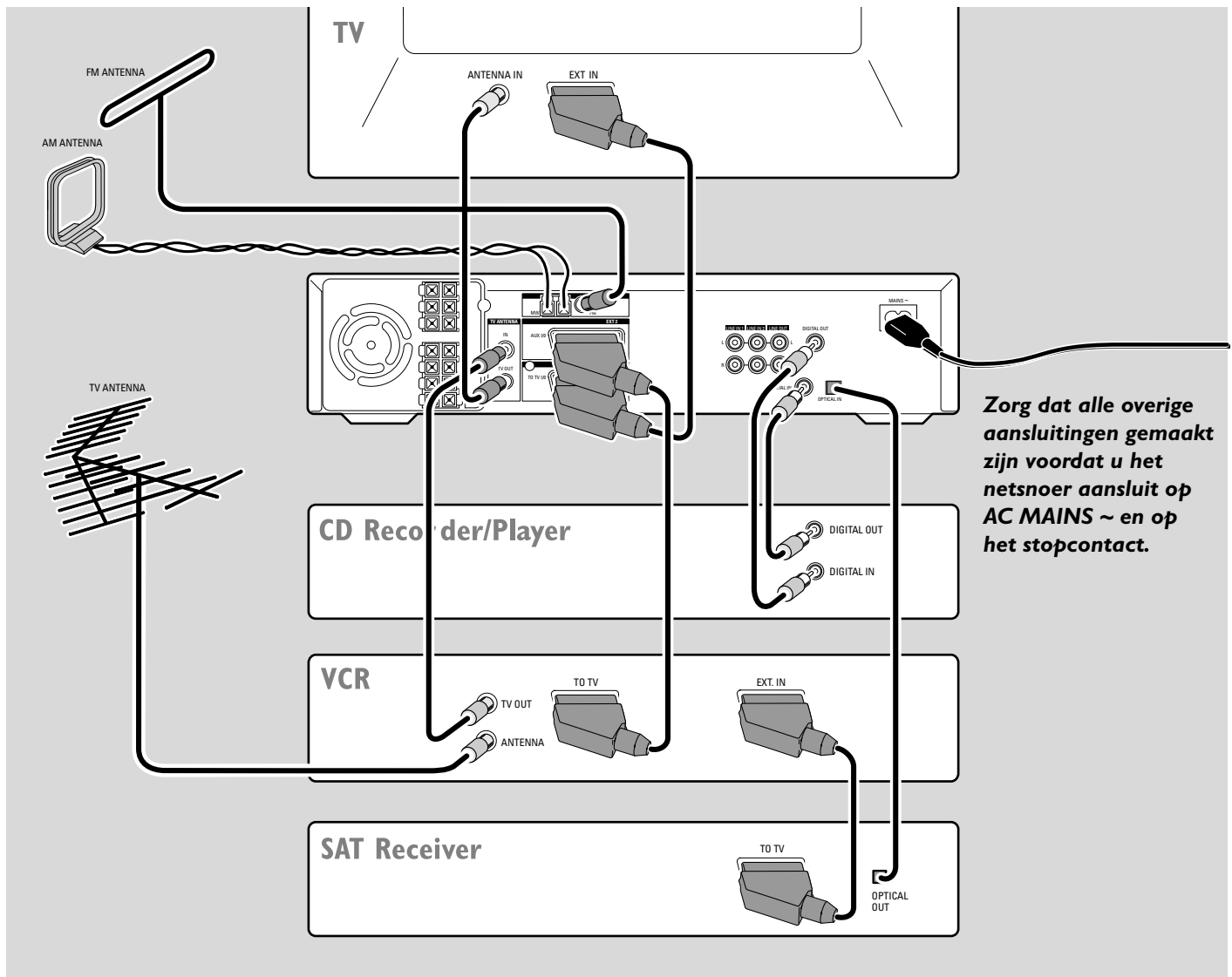


Luidsprekers aansluiten

Sluit de luidsprekers aan met behulp van de meegeleverde luidsprekerkabels. Paar de kleuren van de luidsprekerbussen en de luidsprekerkabels als volgt:

Luidspreker	+	-
Front Links	wit	zwart
Front Rechts	rood	zwart
Center	groen	zwart
Subwoofer Links	violet	zwart
Subwoofer Rechts	violet	zwart
Achter Links	blauw	zwart
Achter Rechts	grijs	zwart





Aansluitingen

Scart-ingangen/uitgangen van uw apparatuur kunnen de volgende namen hebben:

- TO TV/MONITOR, EURO-AV OUT,...
- AUX, EXT, I/O, EURO-AV IN,...

Eerste installatie

Als u het DVD-recordersysteem voor de eerste keer op de netvoeding aansluit, moet u enkele basisinstellingen uitvoeren. Kijk op het TV-scherm en het display van het DVD-recordersysteem.

- 1 Zet uw TV aan.
- 2 Sluit de meegeleverde netvoedingskabel aan op AC MAINS ~ en op het stopcontact. Als het DVD-recordersysteem op de demo-stand staat, drukt u op om de demo-stand op te heffen.
→ IS TV ON? wordt weergegeven op het DVD-recordersysteem.

- 3 Zet de TV zonnig op het juiste audio/videokanaal voor het DVD-recordersysteem. Zulke kanalen kunnen AUX of AUXILIARY IN, AUDIO/VIDEO of A/V IN, EXT1, EXT2 of EXTERNAL IN etc. heten. Deze kanalen zijn vaak vlak bij kanaal 00 te vinden.

*Opmerking: Als uw TV EasyLink ondersteunt, wisselen de TV en het DVD-recordersysteem gegevens uit via de SCART-kabel. In dit geval verschijnt **EasyLink loading data from TV, please wait** op de TV. Enkele van de volgende instellingen worden dan automatisch uitgevoerd.*

- 4 → Op het TV-scherm verschijnt het menu **Menu Language**.
Druk op ▲ of ▼ om de taal te kiezen waarin de displayberichten op het TV-scherm moeten verschijnen. Druk daarna op OK.
- 5 → Het menu **Gesproken taal** verschijnt.
Druk op ▲ of ▼ om de taal te kiezen waarin DVD's bij voorkeur moeten worden afgespeeld, voorzover de taal op de disc beschikbaar is. Druk daarna op OK.

6 → Het menu **Taal ondertiteling** verschijnt.
Druk op ▲ of ▼ om de taal te kiezen waarin ondertitels bij voorkeur moeten worden weergegeven, voorzover ondertitels in de taal op de disc beschikbaar zijn. Druk daarna op OK.

7 → Het menu **Beeldformaat** verschijnt.
Druk op ▲ of ▼ om het beeldschermformaat te kiezen. Deze instelling heeft alleen effect bij DVD's die verschillende beeldschermformaten ondersteunen.
→ **4:3 letterbox**: voor breedbeeldweergave (bioscoopformaat) op een conventioneel 4:3 TV-toestel met zwarte balken aan de boven- en onderkant van het scherm.
→ **4:3 panscan**: voor een beeld over de volledige hoogte met afgesneden randen.
→ **16:9**: voor een breedbeeld TV-toestel.

Druk daarna op OK.

8 → Het menu **Land** verschijnt.
Druk op ▲ of ▼ om het land te kiezen waar het DVD-recordersysteem wordt gebruikt. Als uw land niet verschijnt, kiest u **Overige**. Druk daarna op OK.

9 → **Als u de antenne aangesloten heeft, druk dan op OK** verschijnt.
Als u het DVD-recordersysteem op een TV-antenne of een kabeltelevisiesysteem hebt aangesloten, drukt u op OK. Zo niet, sluit de antenne aan en druk op OK.
→ **Zoekt TV-zenders** verschijnt. Het zoeken kan enkele minuten duren.

10 → **Tijd, Jaar, Maand en Datum** verschijnen.
Als de tijd en datum juist zijn ingesteld, gaat u door met stap 13, anders drukt u meermaals op ▼ of ▲ om te kiezen tussen **Tijd, Jaar, Maand** of **Datum**.

11 Druk op ◀ of ▶ of 0-9 om de juiste waarde in te stellen.

12 Herhaal stap 10 en 11 tot alle instellingen voor de tijd en datum juist zijn.

13 Druk op OK.
→ **CONTINUE WITH SPECIAL AUDIO SETTINGS** is te lezen op het DVD-recordersysteem.

Daarna wordt u gevraagd
– naar de afstanden tussen de luidsprekers en de luisterpositie van uw voorkeur en
– op welke bus u uw TV en andere apparatuur hebt aangesloten.

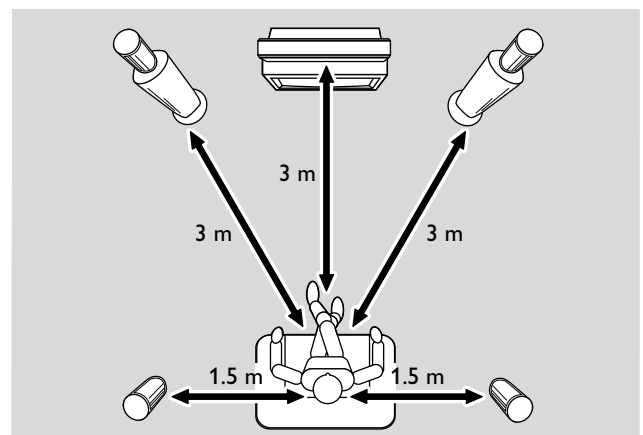
14 Als u wilt doorgaan met deze geavanceerde instellingen:
Druk op OK. Voor details, zie „Geavanceerde instellingen” op bladzijde 17 van de gebruiksaanwijzing.

Als u niet wilt doorgaan, worden onderstaande standaardinstellingen gebruikt voor de afstand van de luidsprekers en de aansluitingen:

Druk op ▼ om **ND** te kiezen en druk op OK om te bevestigen.
→ **AUTOINSTALL** wordt weergegeven. Het DVD-recordersysteem zoekt naar beschikbare radiozenders en slaat ze op in het geheugen.
→ Als het zoeken beëindigd is, is **INSTALLATION COMPLETE** te lezen en speelt er een radiozender. Het DVD-recordersysteem is klaar voor afspelen.

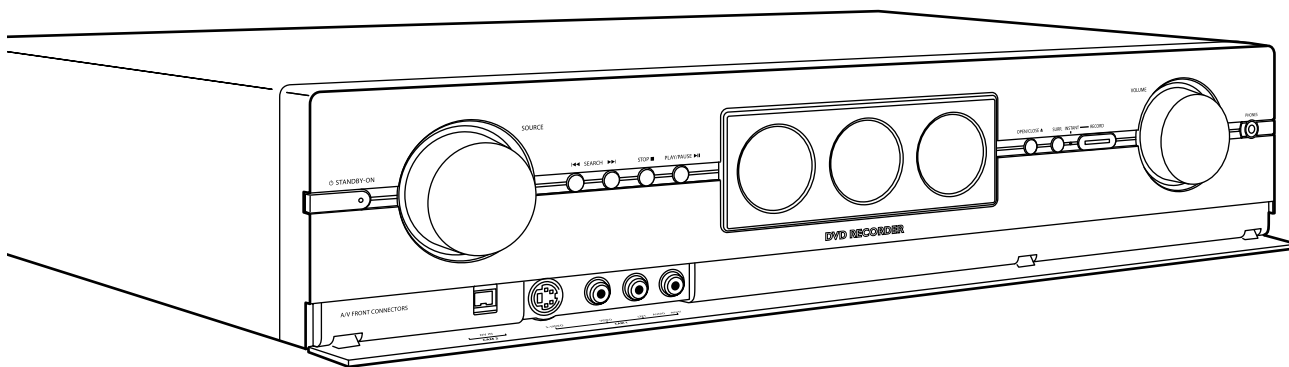
Standaardinstellingen voor de afstand van de luidsprekers en de aangesloten apparatuur

Om deze instellingen later te wijzigen, zie „Toevoegen van apparatuur of wijzigen van aansluitingen van apparatuur” en „Wijzigen van de luidsprekerinstallatie” in de gebruiksaanwijzing.



apparaat	is aangesloten op
TV	EXT 1 TO TV I/O
satellietontvanger	EXT 2 AUX I/O
VCR (videorecorder)	EXT 2 AUX I/O
spelconsole	EXT 2 AUX I/O
CD-speler	DIGITAL IN
CD-recorder	LINE IN 1
tapedeck	LINE IN 2

Opmerking: De satellietontvanger, videorecorder en spelconsole zijn in „serie” aangesloten. Zie de afbeelding op de bladzijde links.



Discs voor afspelen en opnemen

– DVD+R

kan eenmaal worden beschreven en na afsluiten worden afgespeeld op standaard DVD-spelers en DVD-recorders.



– DVD+RW

kan vele keren worden beschreven, gewist en opnieuw beschreven en na afsluiten worden afgespeeld op DVD+RW compatibele DVD-spelers en DVD-recorders.



Discs om alleen af te spelen

Discs met onderstaande logo's kunnen worden afgespeeld:



Afspelen

- 1 Druk op het toestel op OPEN/CLOSE ▲ om de lade te openen en leg een disc (bedrukte kant boven) in de houder.
- 2 Druk nogmaals op het toestel op OPEN/CLOSE ▲. Druk zo nodig op PLAY/PAUSE ►|| om het afspelen te starten.
 - Om het afspelen te onderbreken drukt u op PLAY/PAUSE ►||.
 - Om het afspelen te hervatten drukt u nogmaals op PLAY/PAUSE ►||.
- 3 Om het afspelen te stoppen drukt u op STOP.

Een bron kiezen

- Verdraai SOURCE op het DVD-recordersysteem of houd een brontoets op de afstandsbediening 1 seconde ingedrukt om te kiezen tussen:
 - DISC: de disc in het DVD-recordersysteem
 - MONITOR: de interne TV-tuner van het DVD-recordersysteem (alleen te kiezen door DVD/MON op de afstandsbediening in te drukken)
 - TV: de TV
 - CAM 1: een op CAM 1 aangesloten camcorder
 - CAM 2: een op CAM 2 aangesloten camcorder
 - SAT: een aangesloten satellietontvanger
 - VCR: een aangesloten videorecorder (VCR)
 - GAME: een aangesloten spelconsole
 - de radiotuner van het DVD-recordersysteem
 - TAPE: een aangesloten tapedeck of soortgelijk audio-opneemapparaat
 - CD REC: een aangesloten CD-recorder
 - CD CH: een aangesloten CD-speler/wisselaar
- Het geluid van de bron wordt op het DVD-recordersysteem afgespeeld.

Opmerking: Als SOURCE NOT AVAILABLE te lezen is, raadpleeg dan „Toevoegen van apparatuur of wijzigen van aansluitingen van apparatuur” in de gebruiksaanwijzing.

Een opnamekwaliteit kiezen

- Druk voordat u opneemt meermaals op REC MODE om de gewenste opnamekwaliteit te kiezen:

mode	kwaliteit	opnameduur
HQ	beter dan DVD	60 minuten
SP	DVD	120 minuten
SP+	beter dan S-VHS	150 minuten
LP	S-VHS	180 minuten
EP	beter dan VHS	240 minuten
EP+	VHS	360 minuten

Een TV-programma opnemen met veilige opname

- 1** Zet uw TV-toestel aan. Zet de TV zonnodig op het juiste audio/videokanaal voor het DVD-recordersysteem. Zulke kanalen kunnen AUX of AUXILIARY IN, AUDIO/VIDEO of A/V IN, EXT1, EXT2 of EXTERNAL IN etc. heten. Deze kanalen zijn vaak vlak bij kanaal 00 te vinden.
- 2** Plaats een DVD+R disc of DVD+RW disc waarop u wilt opnemen in de houder.
- 3** Druk op de afstandsbediening zo vaak als nodig is op DVD/MON om te zien welke TV-zender nu geselecteerd is.
- 4** Druk op de afstandsbediening zo vaak als nodig is op CH+ of CH- om de TV-zender (programmanummer) te kiezen waarvan u wilt opnemen.
- 5** Houd op de afstandsbediening REC/OTR ingedrukt tot **SAFE RECO** wordt weergegeven.
- 6** Druk op STOP ■ om het opnemen te stoppen.

Opnemen vanaf andere apparatuur

- 1** Zet uw TV-toestel aan. Zet de TV zonnodig op het juiste audio/videokanaal voor het DVD-recordersysteem. Zulke kanalen kunnen AUX of AUXILIARY IN, AUDIO/VIDEO of A/V IN, EXT1, EXT2 of EXTERNAL IN etc. heten. Deze kanalen zijn vaak vlak bij kanaal 00 te vinden.
- 2** Plaats een disc waarop u wilt opnemen in de houder.
- 3** Druk op de afstandsbediening naar keuze op:
SAT: om op te nemen van een satellietontvanger.
CAM1/2: om op te nemen van een aangesloten videocamera. Druk meermaals op de toets om te wisselen tussen camera 1 (analoge ingang) en camera 2 (digitale i-link ingang).
VCR/GAME: om op te nemen van een aangesloten videorecorder of spelconsole. Druk meermaals op de toets om te wisselen tussen videorecorder en spelconsole.
- 4** Druk op RECORD op het DVD-recordersysteem of REC/OTR op de afstandsbediening om het opnemen te starten.
Opmerking: Opnamen op een DVD+RW disc starten vanaf de huidige plaats. Van daar af kunnen eerdere opnamen zonder waarschuwing worden overschreven tenzij de disc schrijfbeveiliging heeft.
 - Om het opnemen te onderbreken drukt u op PLAY/PAUSE ►||.
 - Om het opnemen te hervatten drukt u nogmaals op PLAY/PAUSE ►||.
- 5** Druk op STOP ■ om het opnemen te stoppen.